

CARTA DEI PIANI SOVRACOMUNALI



Il Sindaco dot. Francesco Di Leone	Il Responsabile del Procedimento ing. Domenico Martire	Delibera di Adozione
Il Consigliere con delega all'Urbanistica arch. Rosanna Anile	Elaborazione Marzo 2012	Delibera di Approvazione
PROGETTAZIONE arch. Antonio Oliviero ing. Domenico Martire		
GRUPPO DI LAVORO A SUPPORTO ing. Giacomo Caristi plan. terr. Agnese Basile ing. Remo Bianchi arch. Ciria Oliviero ing. Adriana Santoro		

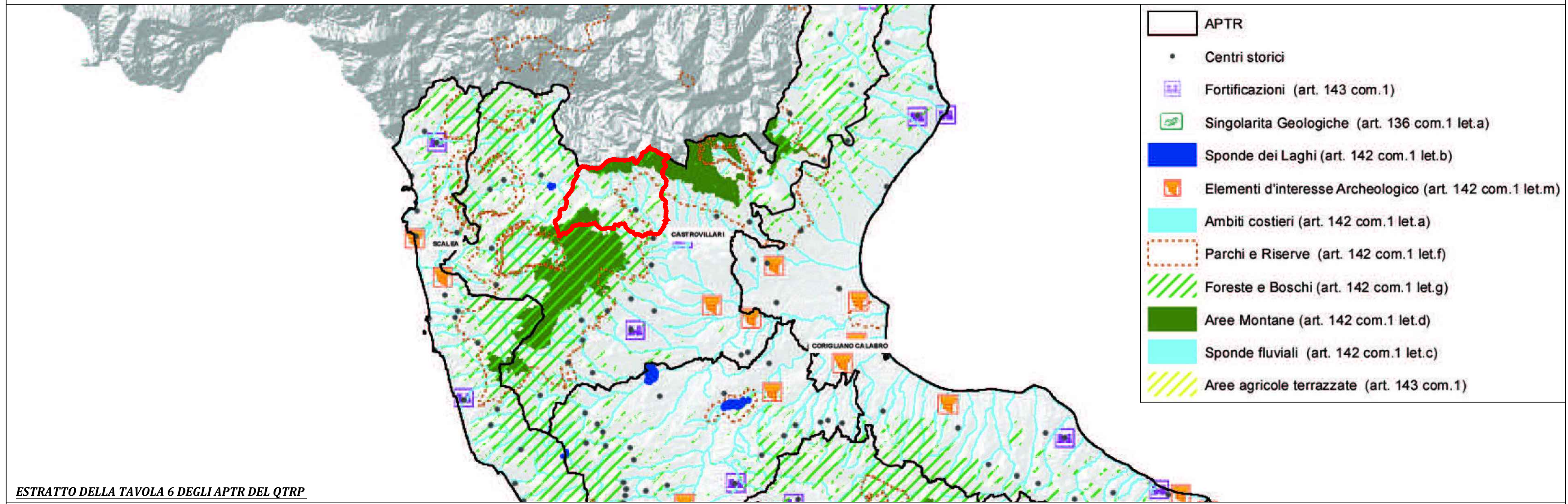
LEGENDA

Confini Comunali di Morano Calabro

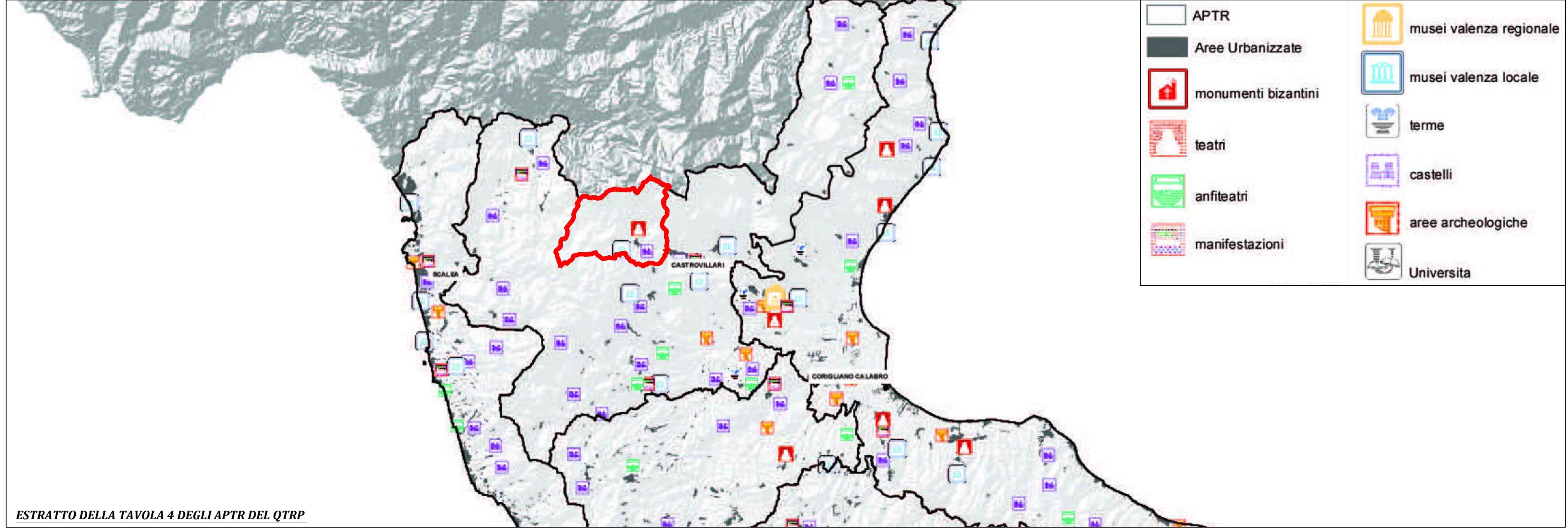
STRALCI DELLE TAVOLE RAPPRESENTATE

QUADRO TERRITORIALE REGIONALE A VALENZA PAESAGGISTICA (documento preliminare approvato con D.G.R. n°13 del 26/02/2012)	Tavola 4 APTR - "Centri Urbani e attrattori culturali" Tavola 6 APTR - "Beni culturali e paesaggistici"
PIANO DEL PARCO NAZIONALE DEL POLLINO (approvato con D.G.R. n°13 del 26/02/2012)	Tavola 6 - "Tavola della zonizzazione, delle Attrezzature e dei Servizi"
PIANO TERRITORIALE DI COORDINAMENTO PROVINCIALE DELLA PROVINCIA DI COSENZA (approvato con D.C.P. 14 del 05/05/2009)	Tavola PP4 - "Sintesi della matrice infrastrutturale ed insediativa" Tavola PP5 - "Modello territoriale e ambiti di copianificazione"

QUADRO TERRITORIALE REGIONALE A VALENZA PAESAGGISTICA

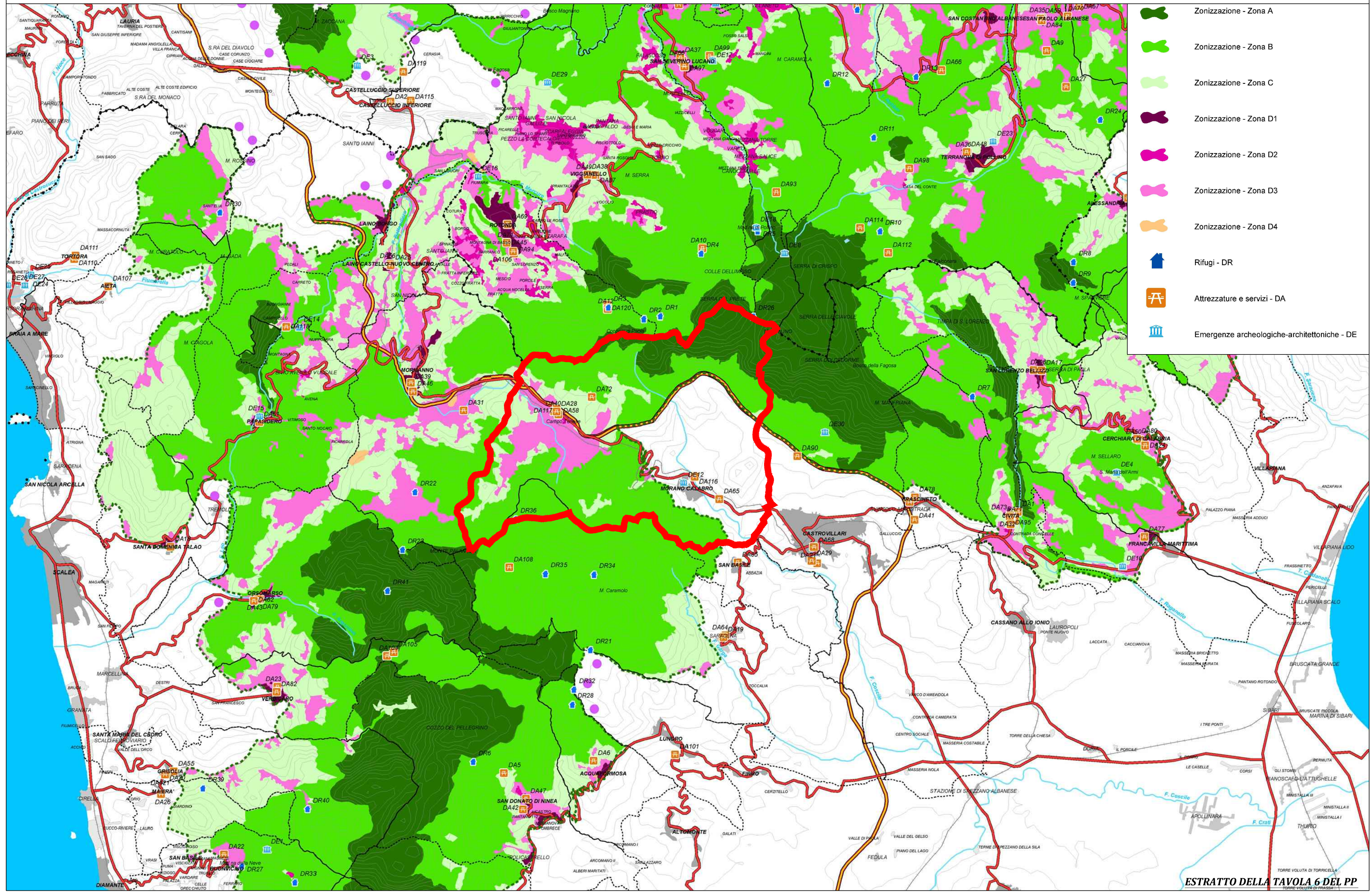


ESTRATTO DELLA TAVOLA 6 DEGLI APTR DEL QTRP



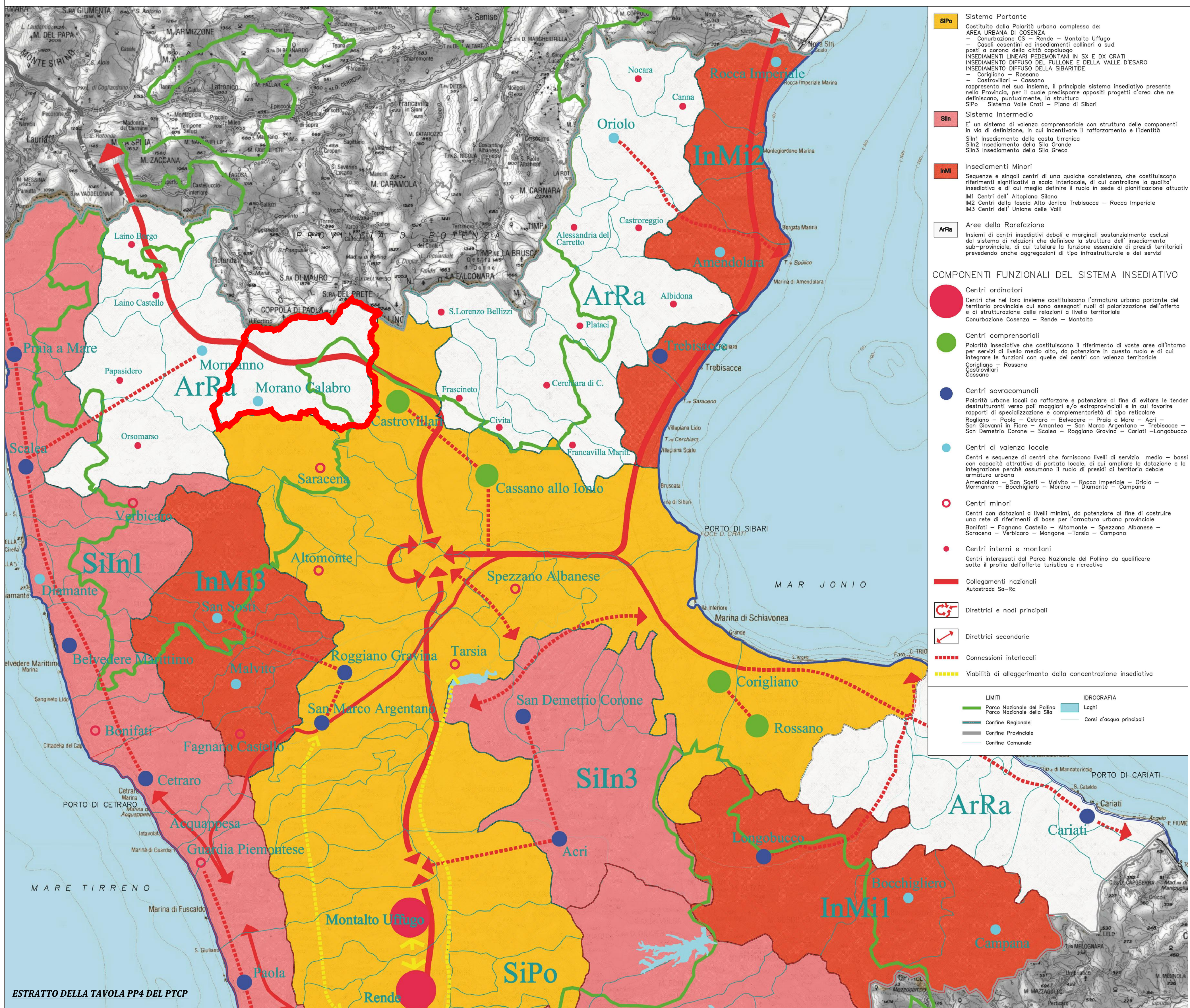
ESTRATTO DELLA TAVOLA 4 DEGLI APTR DEL QTRP

PIANO PER IL PARCO NAZIONALE DEL POLLINO

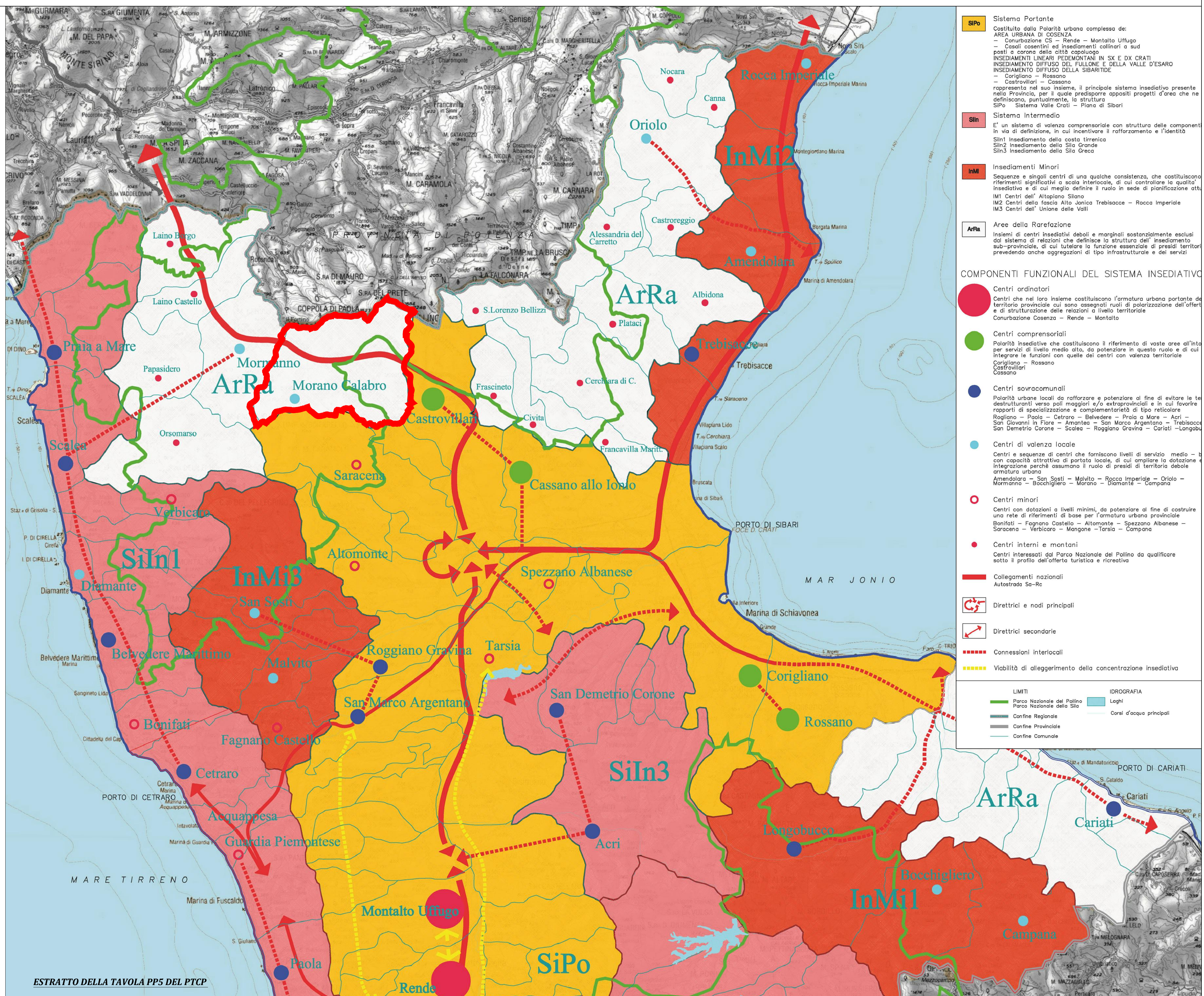


ESTRATTO DELLA TAVOLA 6 DEL PP

PIANO TERRITORIALE DI COORDINAMENTO PROVINCIALE DELLA PROVINCIA DI COSENZA



ESTRATTO DELLA TAVOLA PP4 DEL PTCP



ESTRATTO DELLA TAVOLA PP5 DEL PTCP